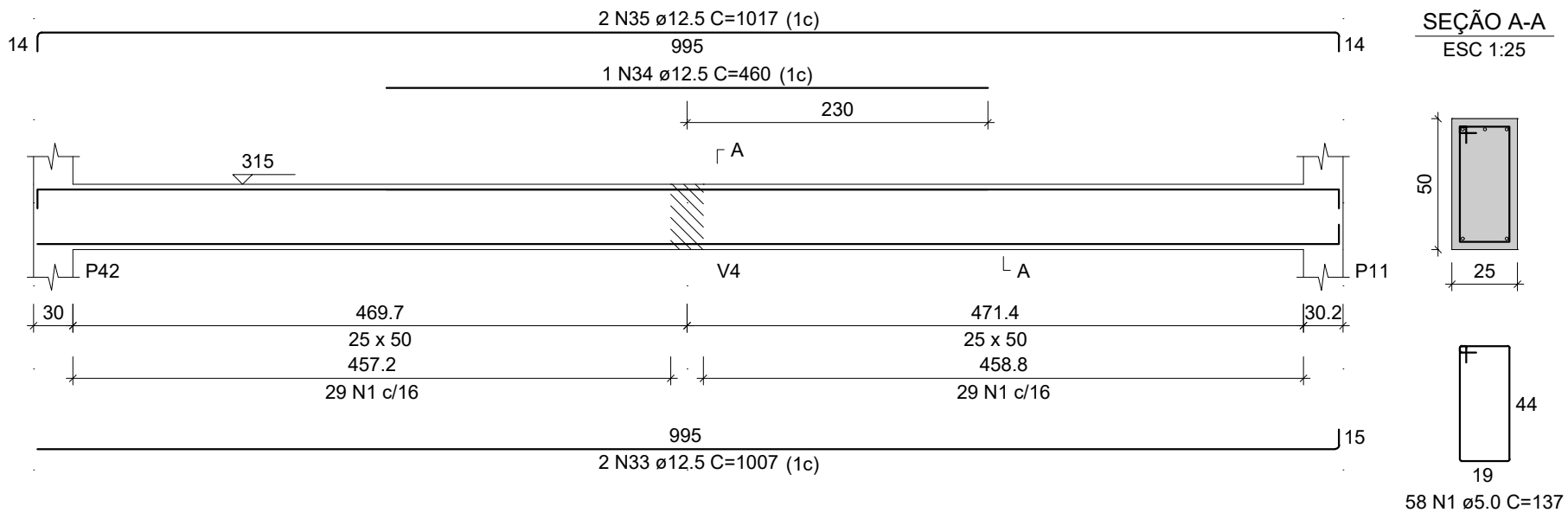
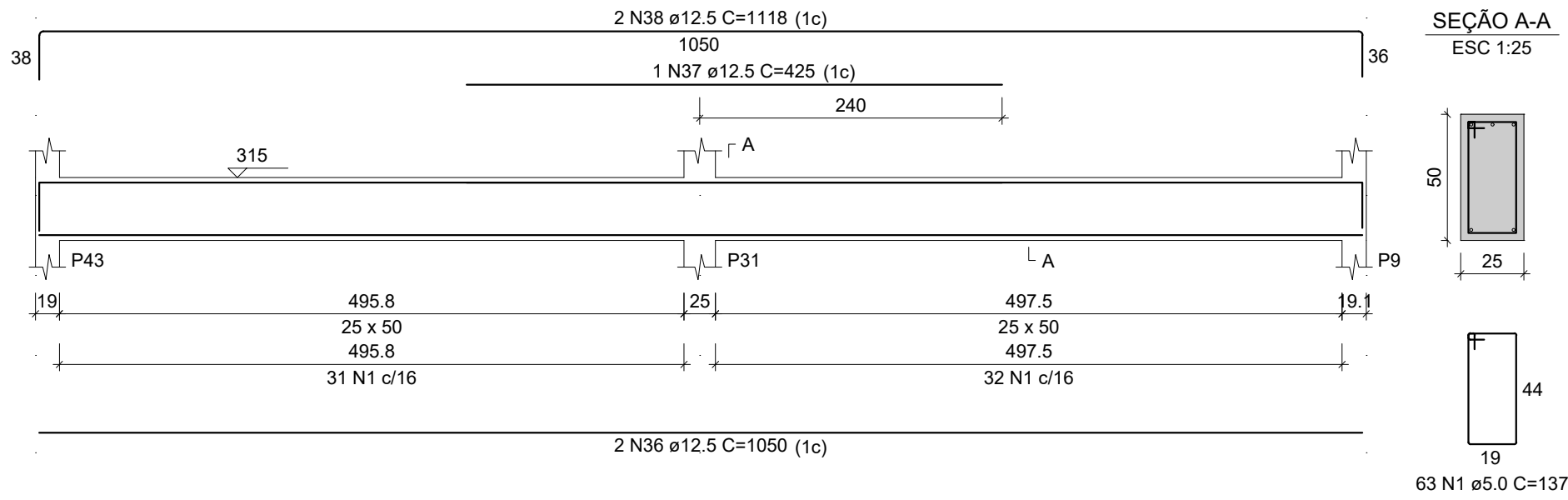


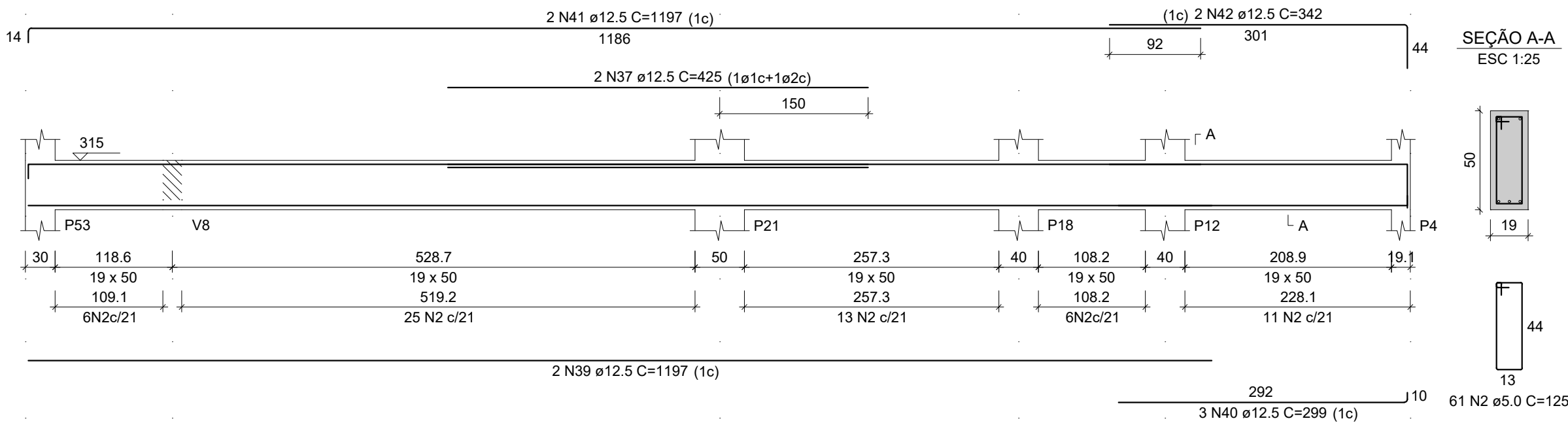
V17
ESC 1:50



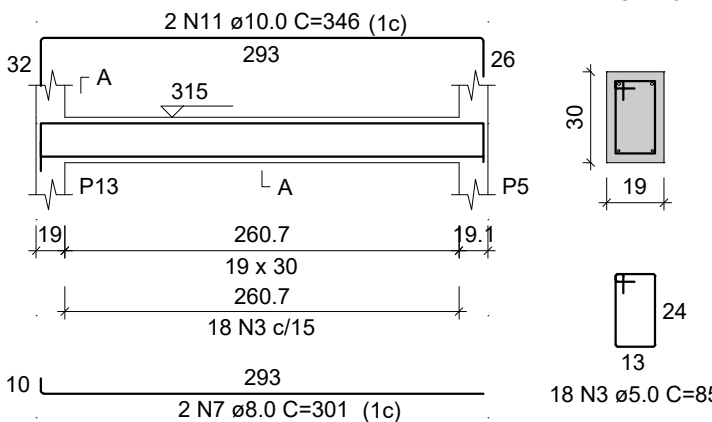
V18
ESC 1:50



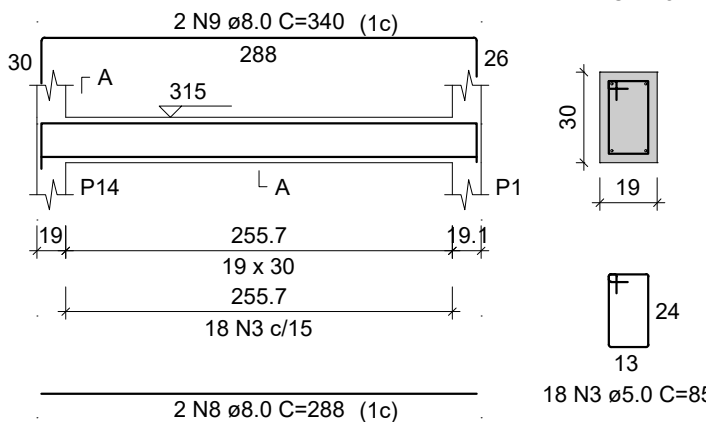
V19
ESC 1:50



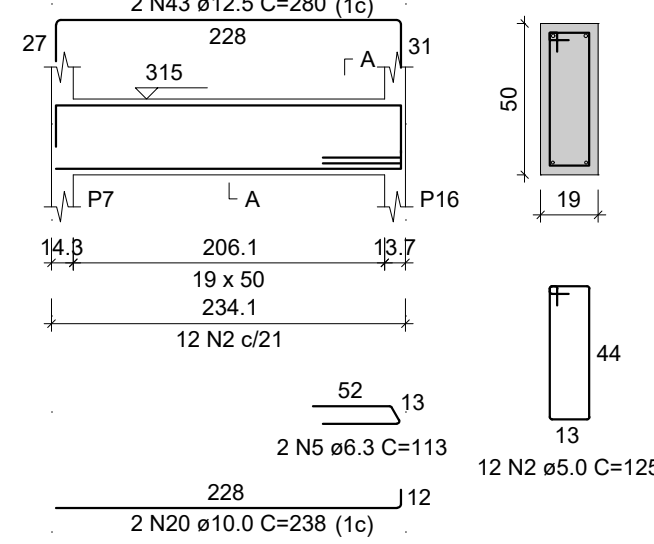
V20
ESC 1:50



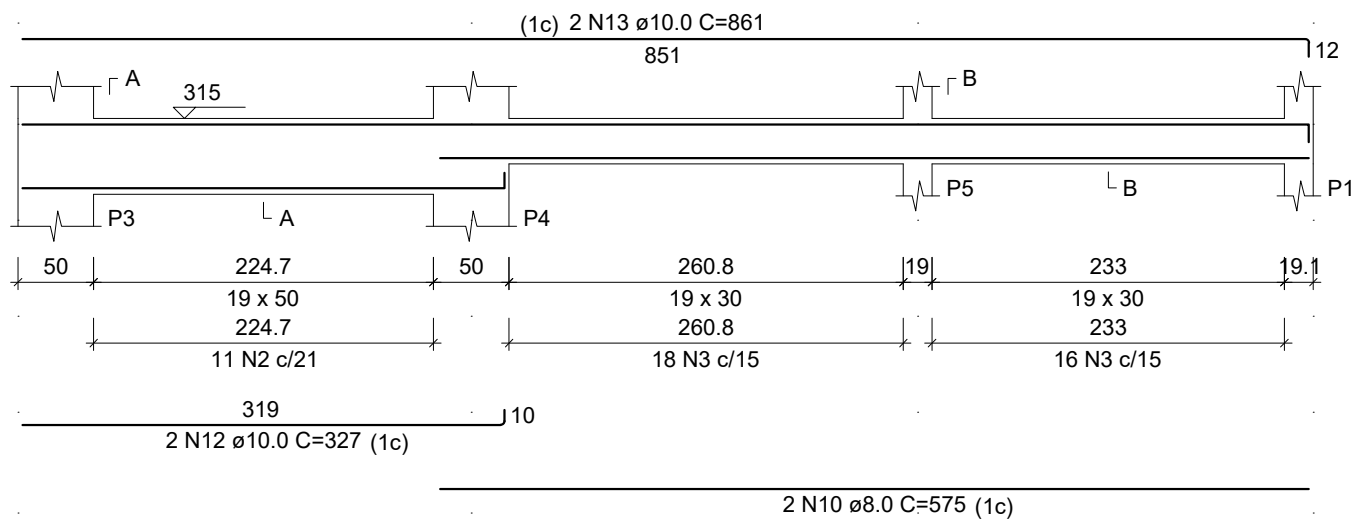
V21
ESC 1:50



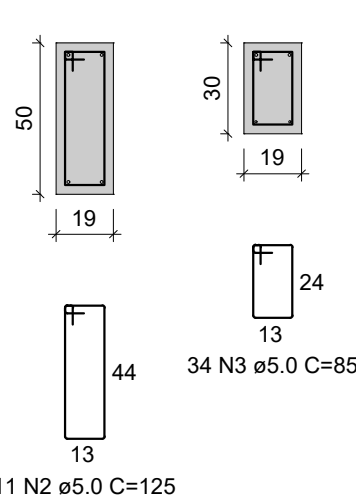
V27
ESC 1:50



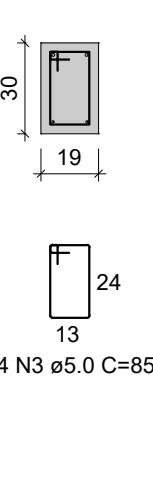
V22
ESC 1:50



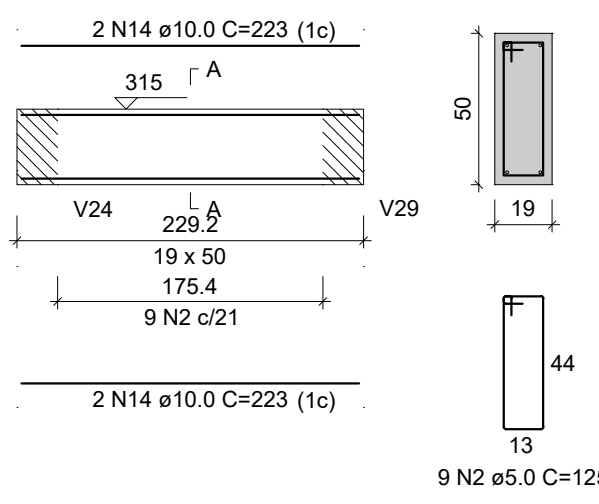
SEÇÃO A-A
ESC 1:25



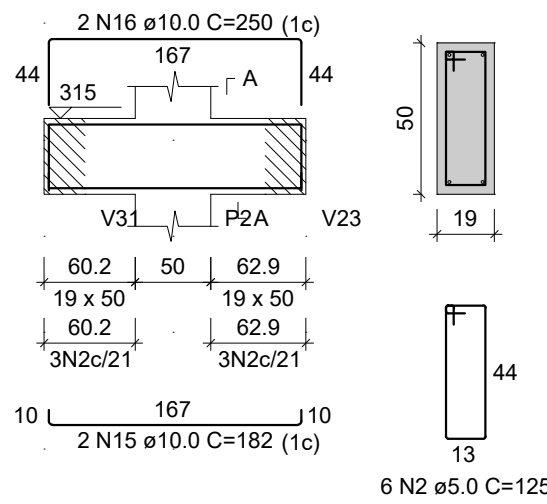
SEÇÃO B-B
ESC 1:25



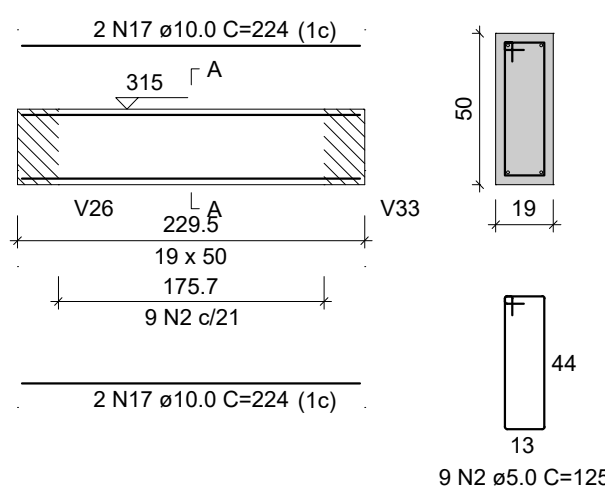
V23
ESC 1:50



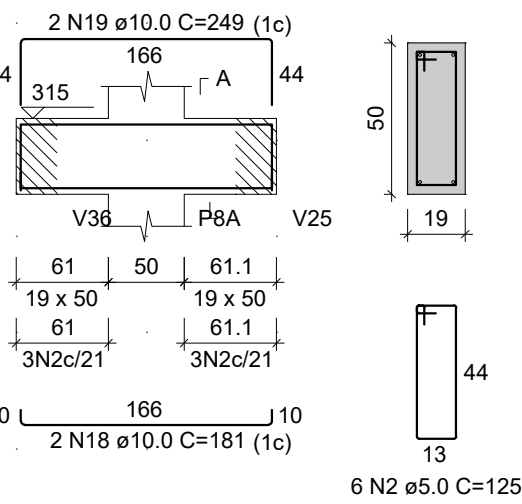
V24
ESC 1:50



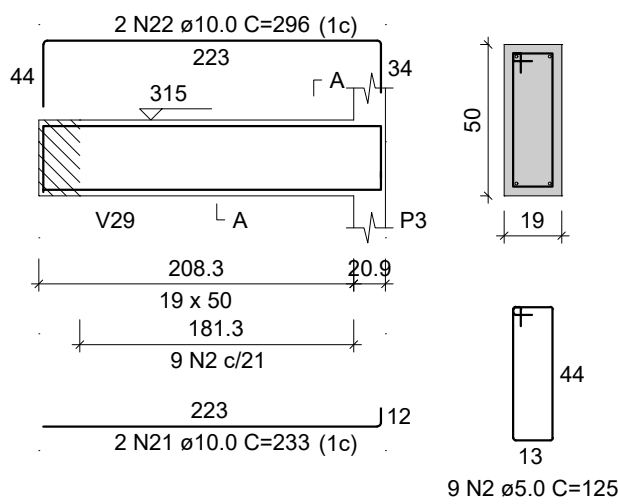
V25
ESC 1:50



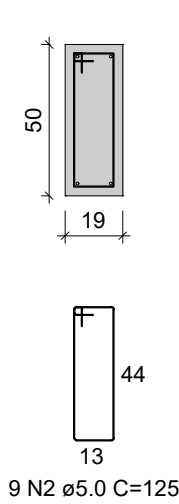
V26
ESC 1:50



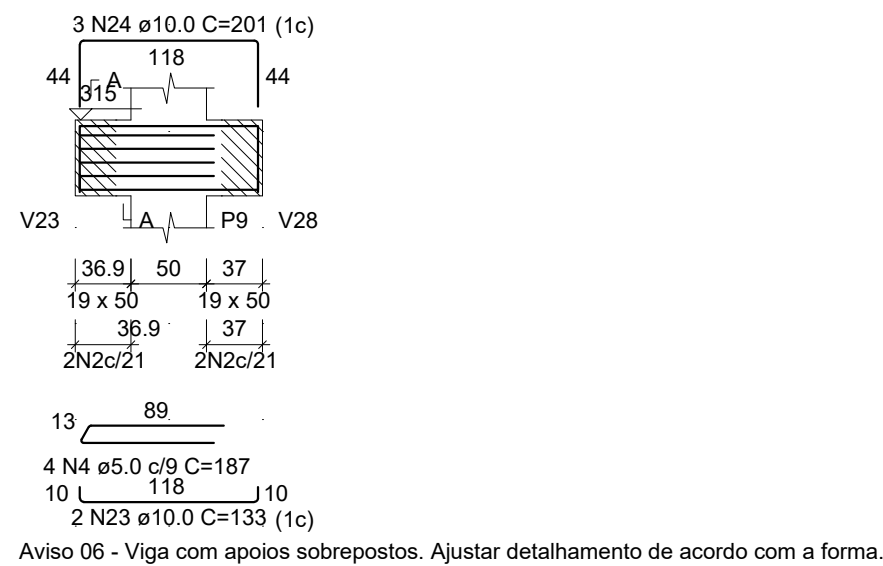
V28
ESC 1:50



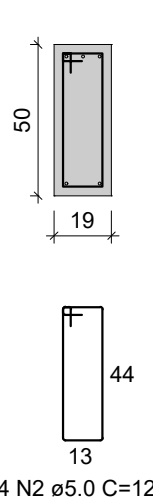
SEÇÃO A-A
ESC 1:25



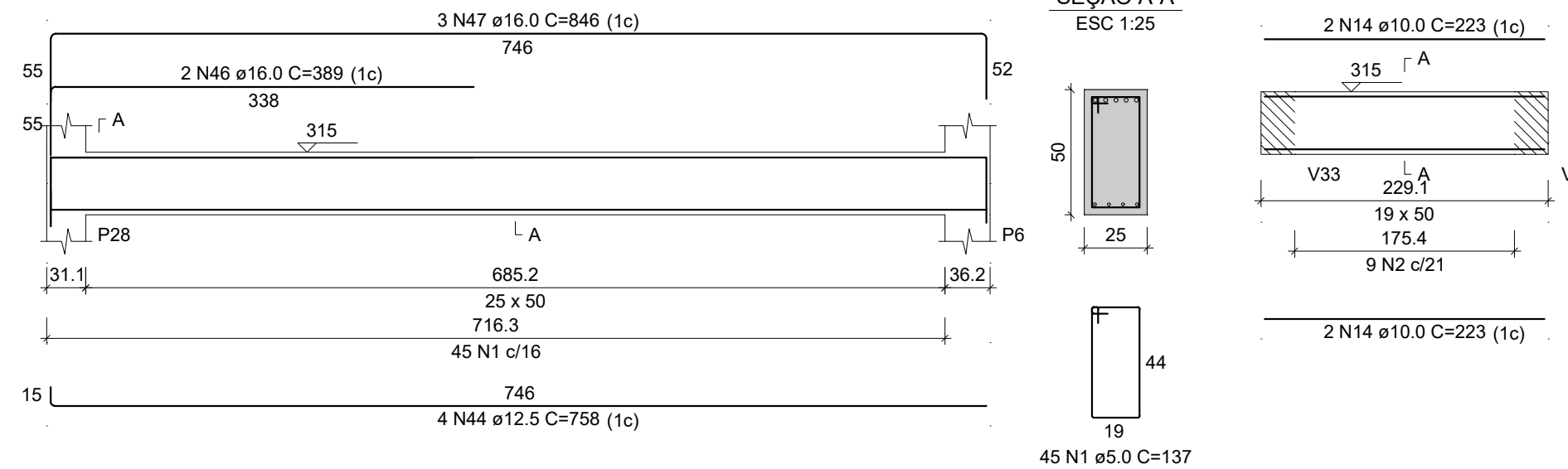
V29
ESC 1:50



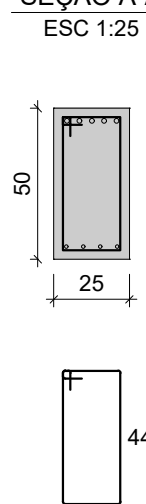
SEÇÃO A-A
ESC 1:25



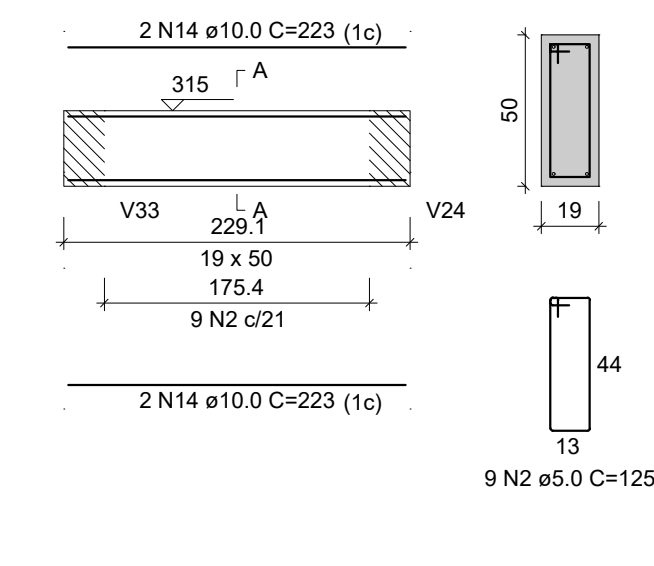
V30
ESC 1:50



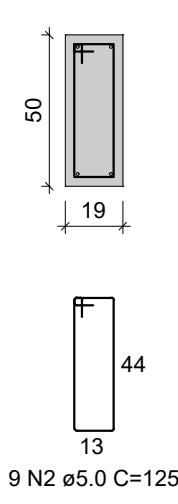
SEÇÃO A-A
ESC 1:25



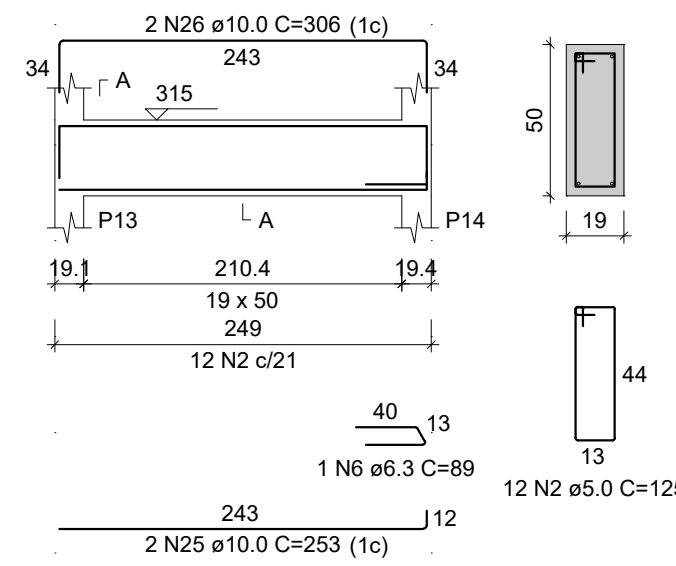
V31
ESC 1:50



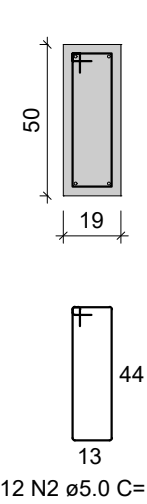
SEÇÃO A-A
ESC 1:25



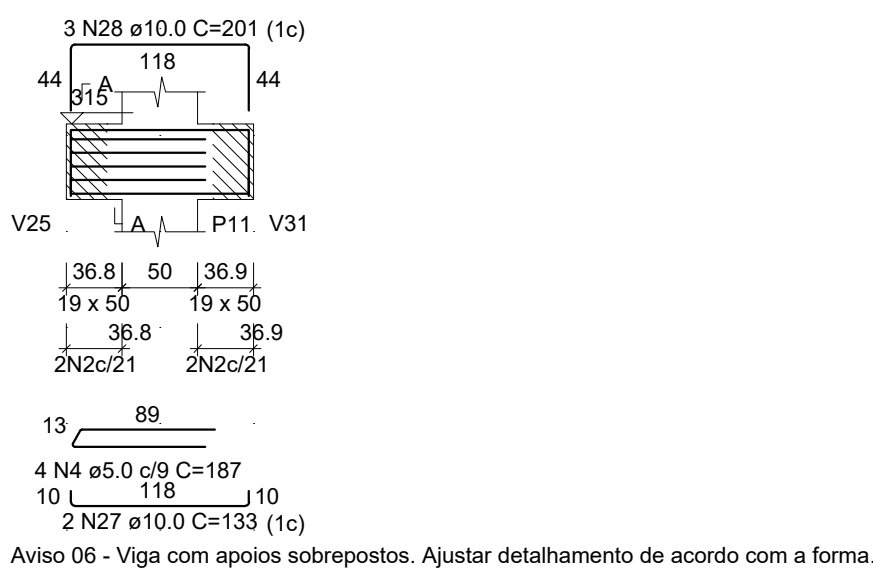
V32
ESC 1:50



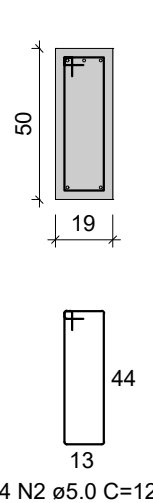
SEÇÃO A-A
ESC 1:25



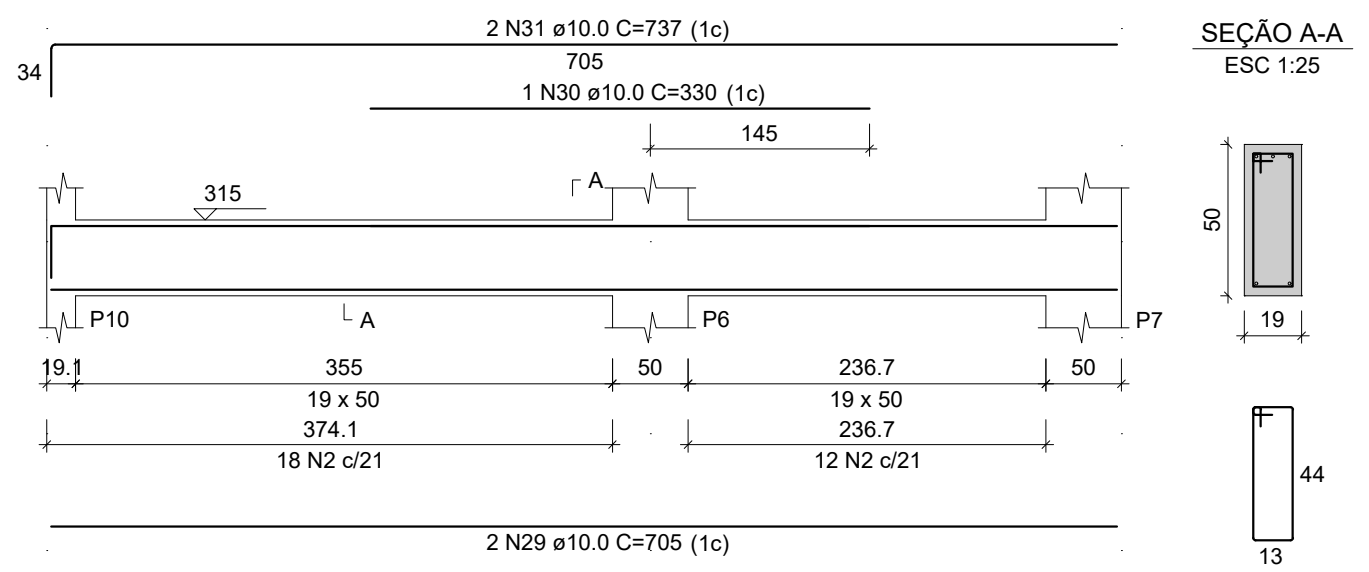
V33
ESC 1:50



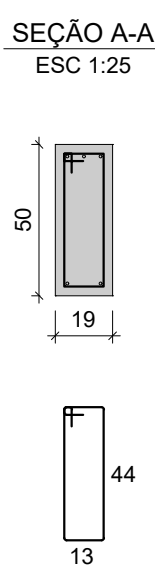
SEÇÃO A-A
ESC 1:25



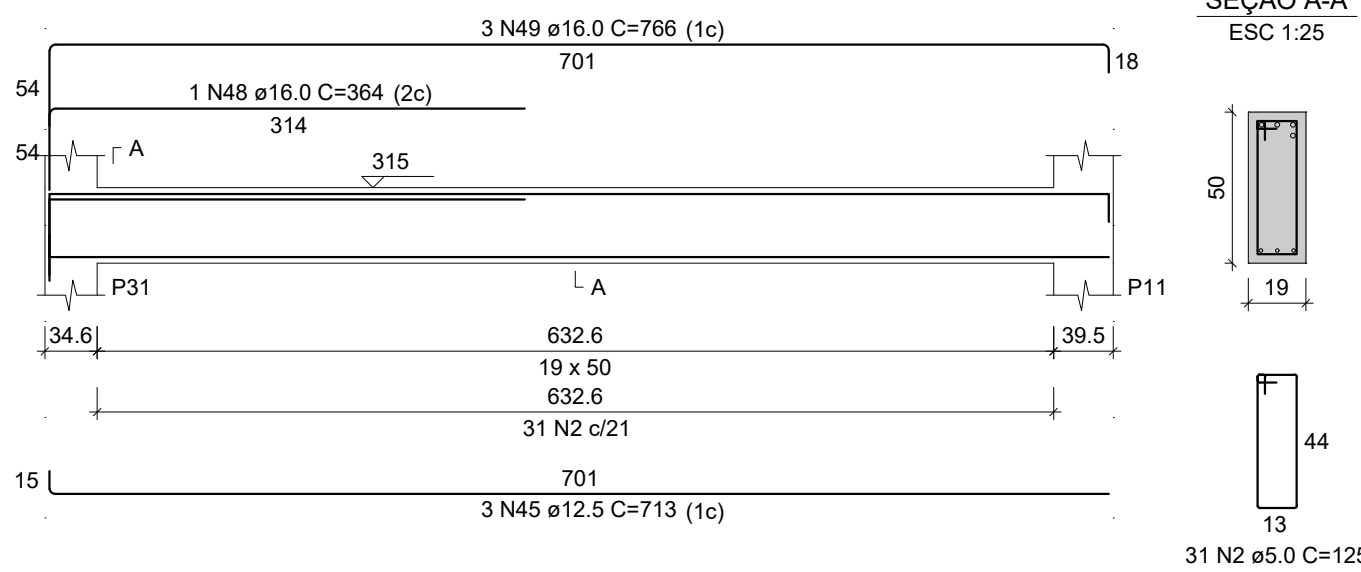
V34
ESC 1:50



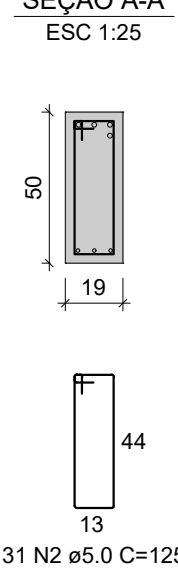
SEÇÃO A-A
ESC 1:25



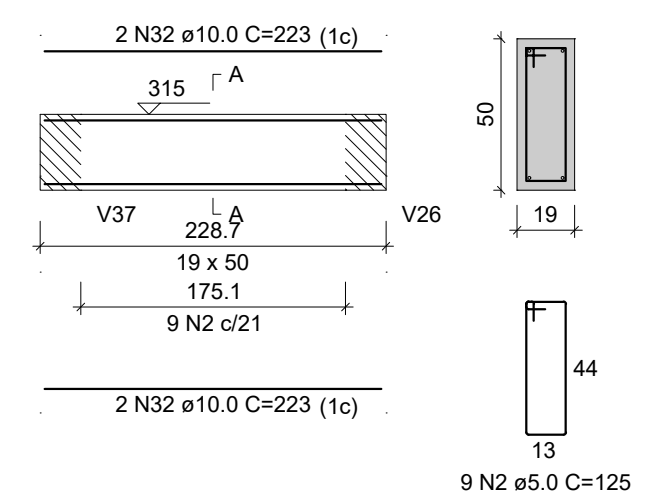
V35
ESC 1:50



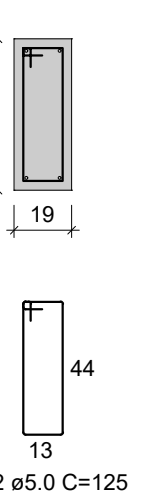
SEÇÃO A-A
ESC 1:25



V36
ESC 1:50



SEÇÃO A-A
ESC 1:25



RELAÇÃO DO AÇO

AÇO	N	DIAM (mm)	QUANT	C.UNIT (cm)	C.TOTAL
CA60	1	5.0	166	137	22742
	2	5.0	222	125	27750
	3	5.0	70	85	5950
	4	5.0	8	187	1496
CA50	5	6.3	2	113	226
	6	6.3	1	89	89
	7	8.0	2	301	602
	8	8.0	2	288	576
	9	8.0	2	340	680
	10	8.0	2	575	1150
	11	10.0	2	346	692
	12	10.0	2	327	654
	13	10.0	2	861	1722
	14	10.0	8	223	1784
	15	10.0	3	201	603
	16	10.0	2	250	500
	17	10.0	4	224	896
	18	10.0	2	181	362
	19	10.0	2	249	498
	20	10.0	2	238	476
	21	10.0	2	233	466
	22	10.0	2	296	592
	23	10.0	2	133	266
	24	10.0	3	201	603
	25	10.0	2	253	506
	26	10.0	2	306	612
	27	10.0	2	133	266
	28	10.0	3	201	603
	29	10.0	2	705	1410
	30	10.0	1	330	330
	31	10.0	2	737	1474
	32	10.0	4	223	892
	33	12.5	2	1007	2014
	34	12.5	1	460	460
	35	12.5	2	1017	2034
	36	12.5	2	1050	2100
	37	12.5	3	425	1275
	38	12.5	2	1118	2236
	39	12.5	2	1197	2394
	40	12.5	3	299	897
	41	12.5	2	1197	2394
	42	12.5	2	584	1168
	43	12.5	2	280	560
	44	12.5	4	758	3032
	45	12.5	3	713	2139
	46	16.0	2	389	778
	47	16.0	3	846	2538
	48	16.0	1	364	364
	49	16.0	3	766	2298

RESUMO DO AÇO

AÇO	DIAM (mm)	C.TOTAL (m)	QUANT + 10% (Barras)	PESO + 10% (kg)
CA50	6.3	3.1	1	0.8
	8.0	30.1	3	13.1
	10.0	159.7	15	108.3
	12.5	222.2	21	235.4
CA60	16.0	59.8	6	103.8
	5.0	579.4	54	98.2

PESO TOTAL (kg)

CA50 461.4

CA60 98.2

Volume de concreto (C-25) = 8.07 m³

Área de forma = 78.06 m²

PREFEITURA MUNICIPAL DE DIVINO/MG

OBRA:

CENTRO DE REFERÊNCIA DE EDUCAÇÃO E CULTURA

LOCAL:

RUA ATRATINO VITOR DE OLIVEIRA ESQUINA
COM A RUA ADRIANO CAMPOS PEREIRA

PROJETO:

PROJETO ESTRUTURAL

TÍTULO:

DETALHAMENTO DAS ARMADURAS DAS VIGAS
DO PAVIMENTO TIPO 1

RESPONSÁVEL TÉCNICO:

PROPRIETÁRIO:

ALLAN CARDOSO DE MELO
ENGENHEIRO CIVIL
CREA MG 329116/D

PREFEITURA MUNICIPAL DE DIVINO/MG
CNPJ: 18.114.272/0001-88

OBSERVAÇÃO:

A referida obra foi licitada em várias etapas sendo a I parte- toda a infraestrutura da obra até a laje piso, e a II parte- toda a construção do pavimento nível térreo (que está sendo realiza no momento desta notificação), sendo a III parte ou mais no que se refere aos pavimentos superiores ainda serão licitados para a realização.
Ao iniciarmos os serviços foi constatado que toda a infraestrutura da obra foi realizada em descumprimento com o que foi licitado em que tange a locação das colunas gerando uma descontinuidade das colunas e deteriorando a condição de estabilidade e rigidez da estrutura em um todo, em conversa com o responsável técnico da Prefeitura Municipal de Divino, a mesma informou que devido a existência de uma galeria abaixo, houve a necessidade de realocar as colunas do que havia sido previsto no projeto inicial. Atentando-se a isso no decorrer da execução dos serviços foi constatado por parte da nossa equipe técnica que devido ao desalinhamento das colunas a estrutura de laje de concreto armada moldada in loco apresenta uma melhor performance, ao invés da laje pré-moldada conforme havia sido prevista inicialmente. Tudo isso visando a otimização da estrutura, melhor rigidez e desempenho

ESCALA:

INDICADA

DATA:

JULHO/ 2024

FRANCHA:

02/05